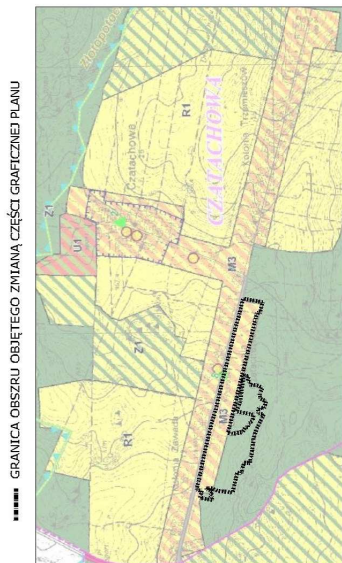


Zmiana miejscowego planu zagospodarowania przestrzennego miasta i gminy Żarki, dla obszaru sołectwa Czatachowa, zatwierdzonego uchwałą nr XLII/281/2014 Rady Miejskiej w Żarkach z dnia 19 maja 2014 r.

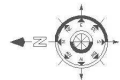
ZALĄCZNIK NR 1  
DO UCHWAŁY RADY MIEJSKIEJ W ŻARKACH NR XXV/132/2016 Z DNIA 11 maja 2016 r.

SKALA 1:2000

WYRYS ZE STUDIUM UWARUNKOWAŃ I KIERUNKÓW ZAGOSPODAROWANIA PRZESTRZENNEGO MIASTA I GMINY ŻARKI  
SKALA 1:10 000

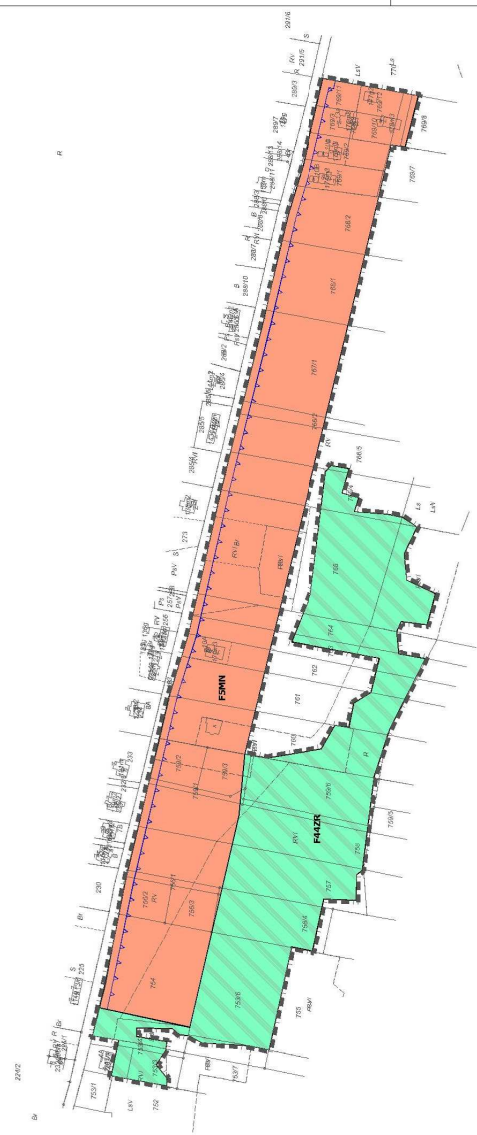


- OZNAČENIA**
- GRANICA OBSZARU OBJĘTEGO ZMIANĄ PLANU
  - LINIE ROZGRANICZAJĄCE TERENY O RÓŻNYM PRZEZNACZENIU LUB RÓŻNYCH ZASADACH ZAGOSPODAROWANIA
  - NIEPRZEKRACZALNE LINIE ZABUDOWY
- SYMBOLS LITEROWE I CYFROWE IDENTYFIKUJĄCE TERENY O RÓŻNYM PRZEZNACZENIU LUB RÓŻNYCH ZASADACH ZAGOSPODAROWANIA**
- MN - TERENY ZABUDOWY MIESZKANIOWEJ JEDNORODZINNEJ
  - ZR - TERENY ZALEŚNIEJ



222

R  
R1  
R1V



LXVI

R1V1