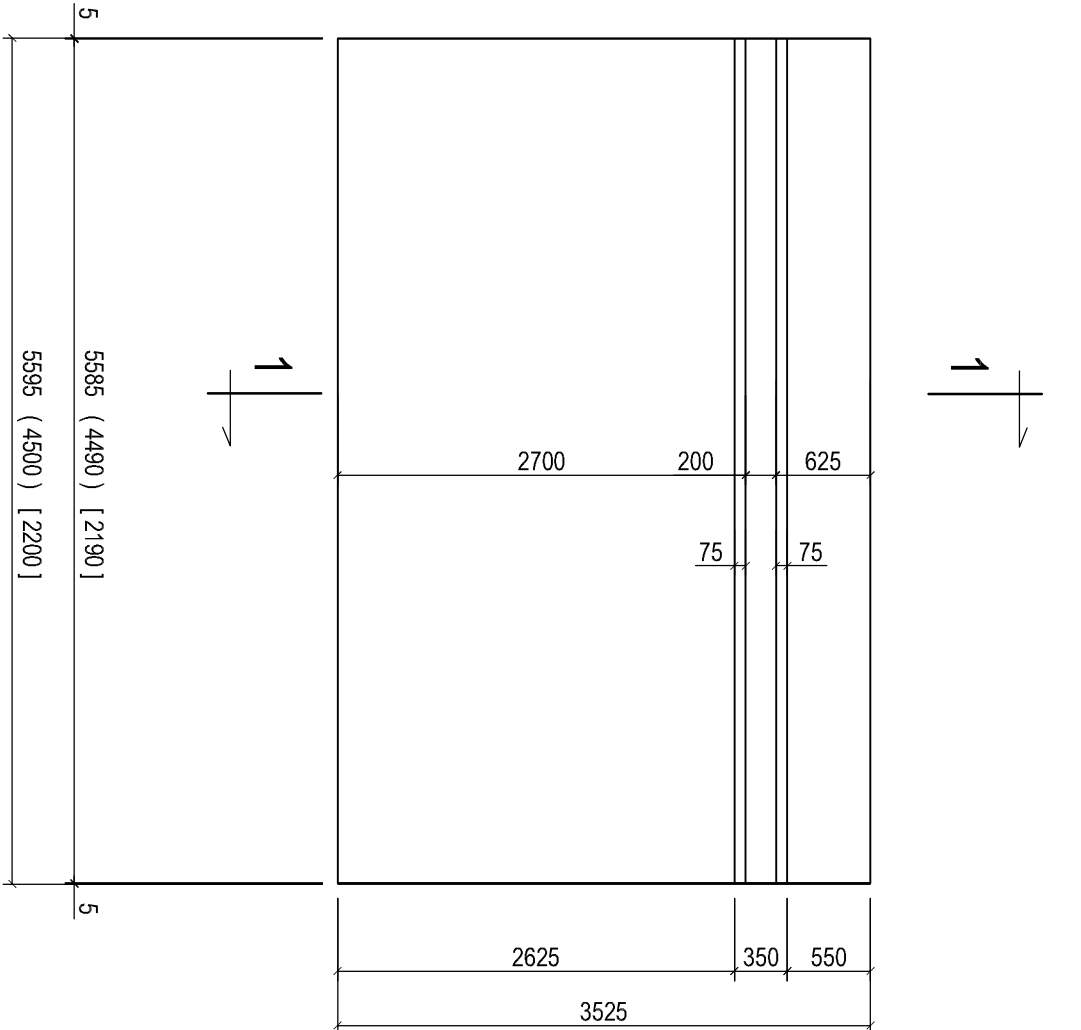
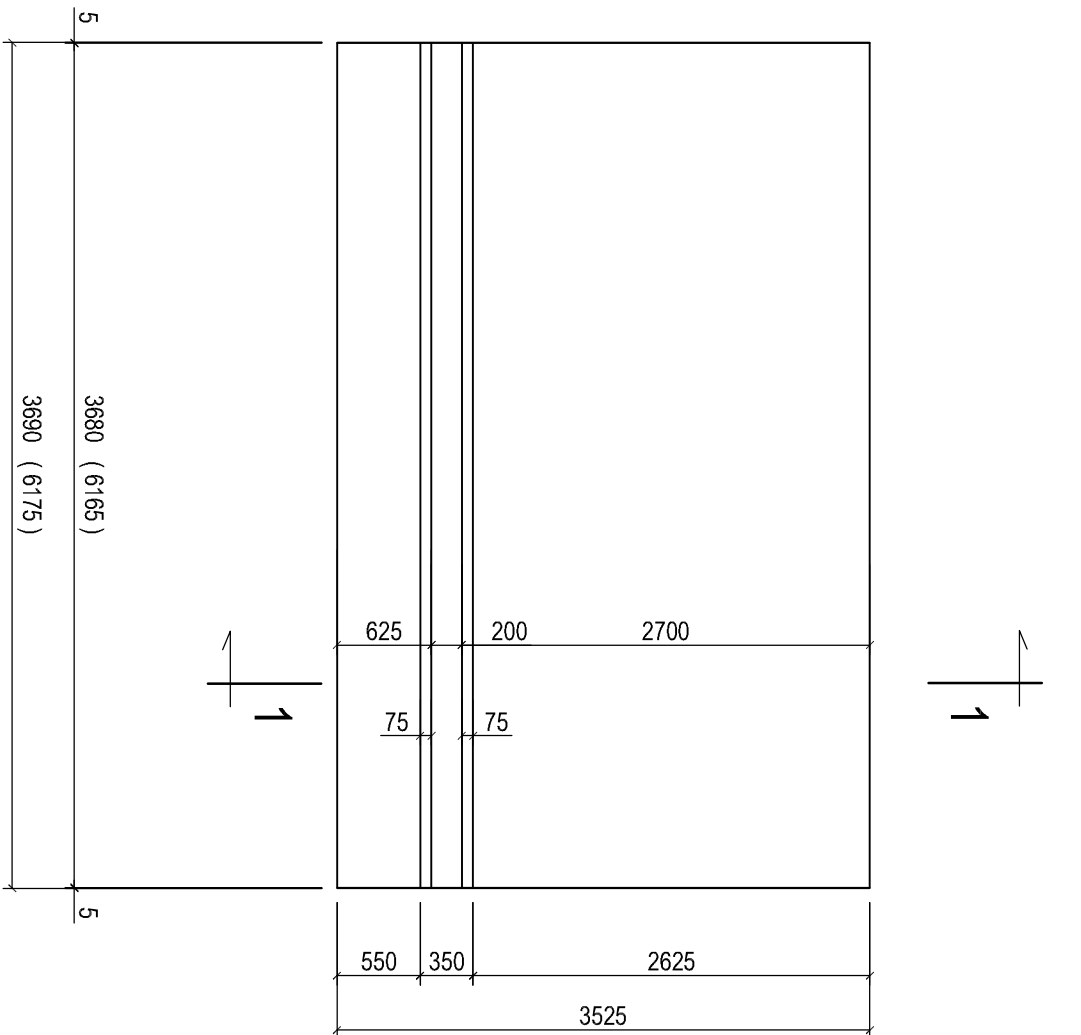


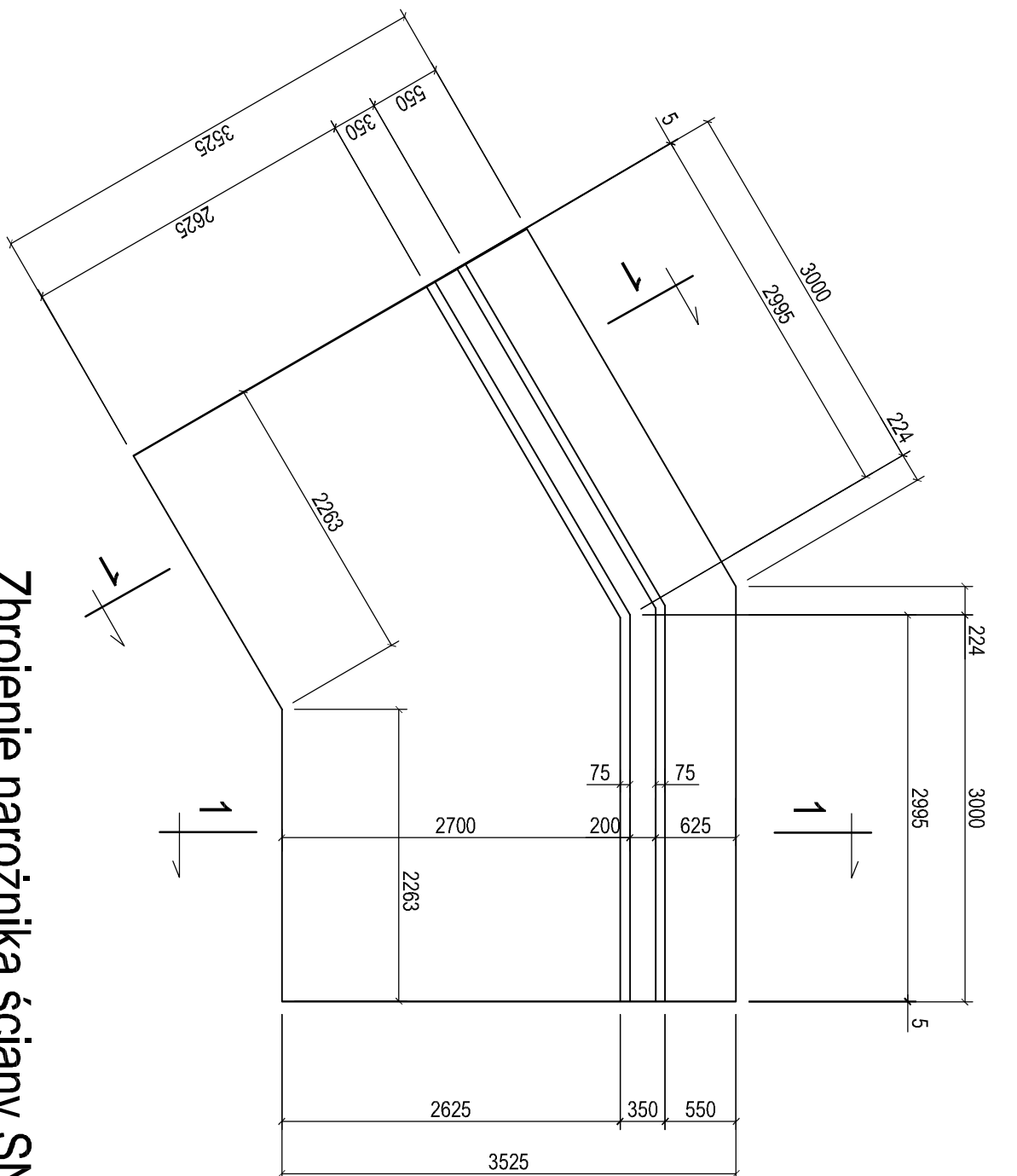
Ściana S.2, S.2.1, (S.2.2), [S.2.3]



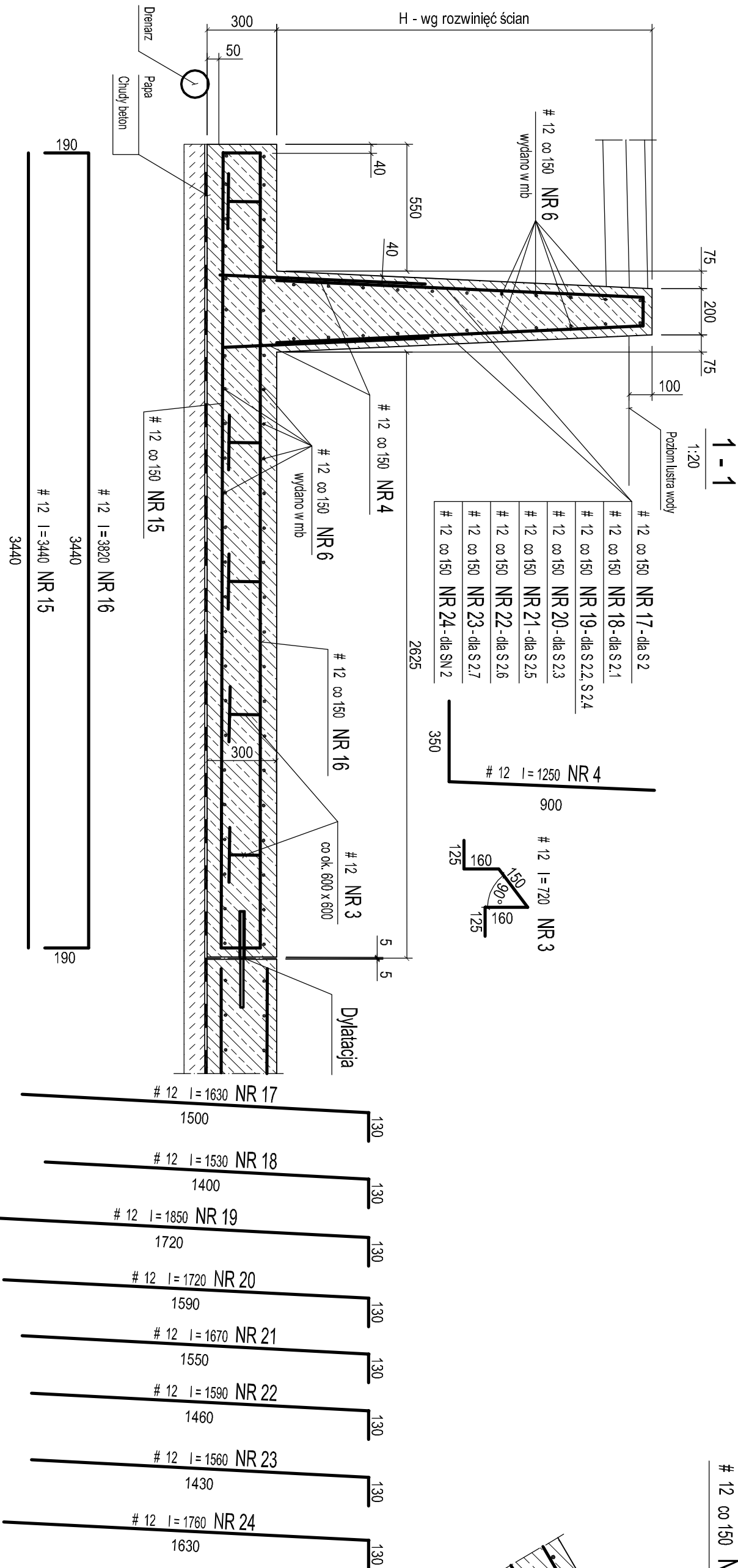
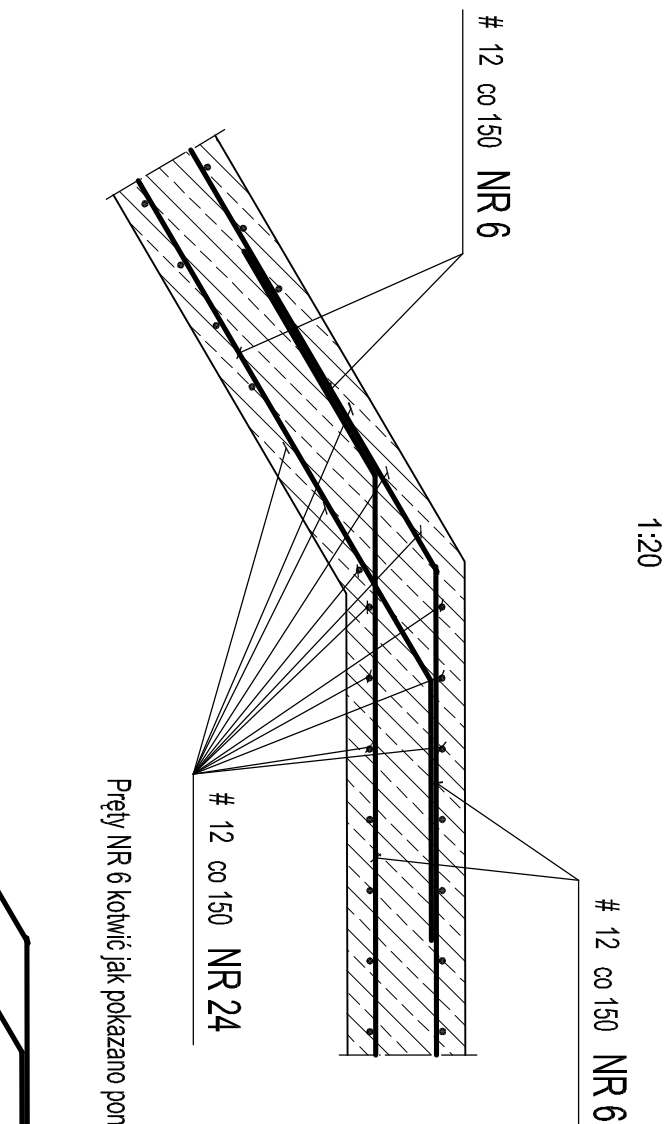
Ściana S.2.4, (S.2.5), [S.2.6], {S.2.7}



Ściana narożna SN 2



Zbrojenie narożnika ściany SN 2

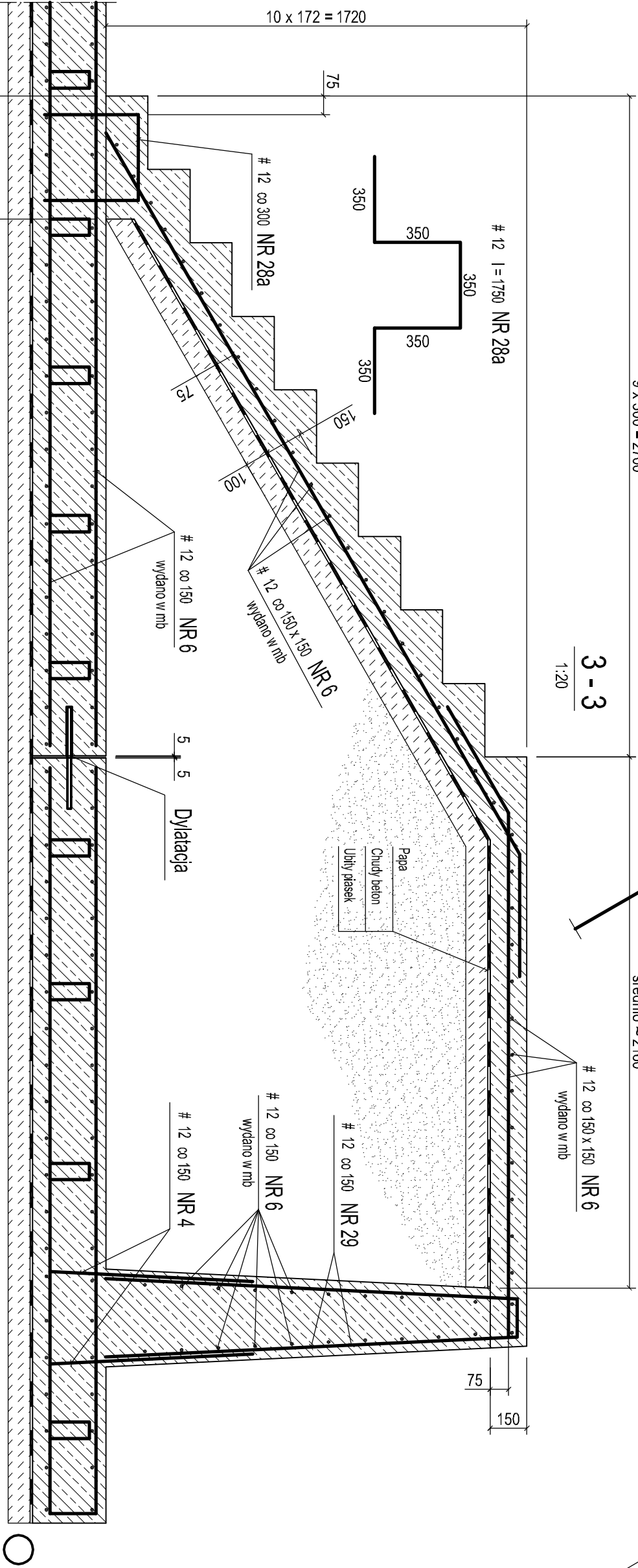
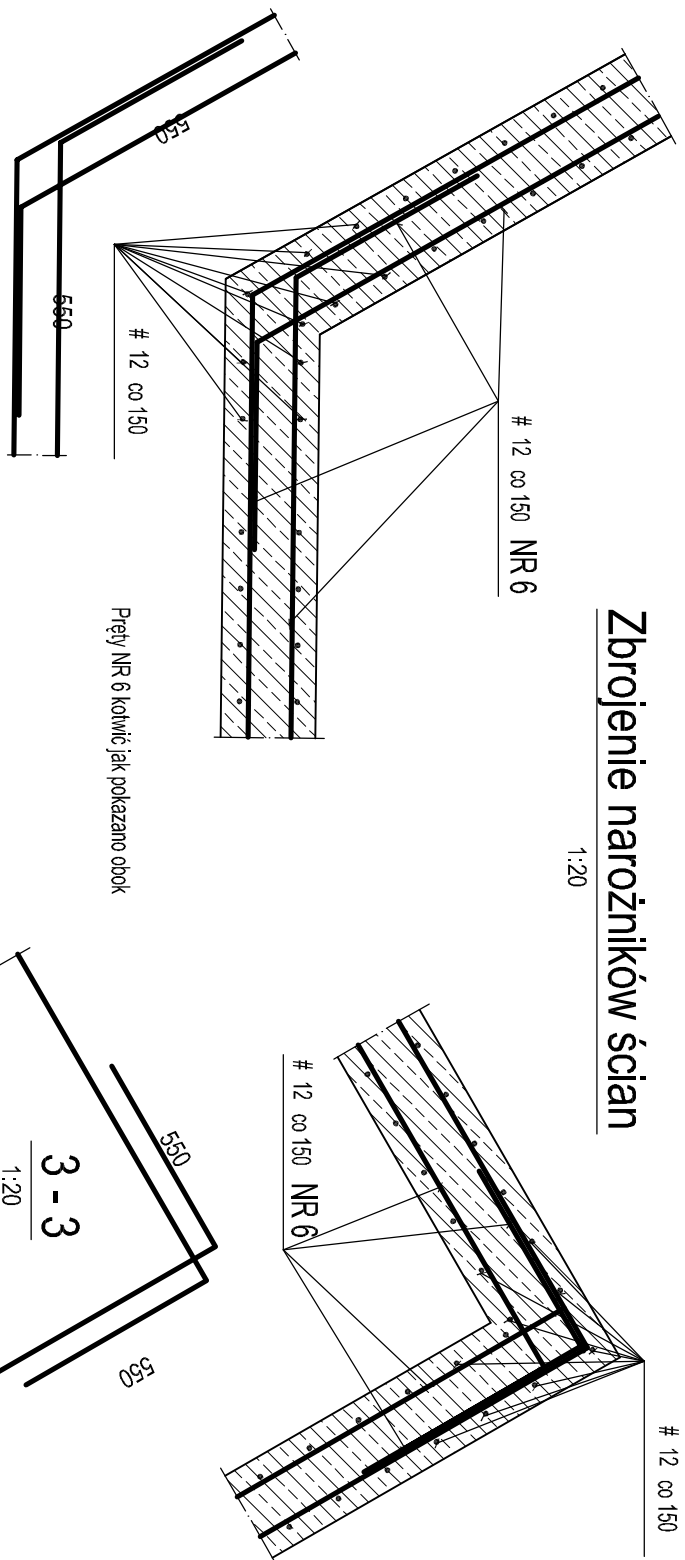


UWAGI:
1. W ścianie należy osadzić elementy dyktacji wykonane ze stali nierdzewnej wg rys. K 19.

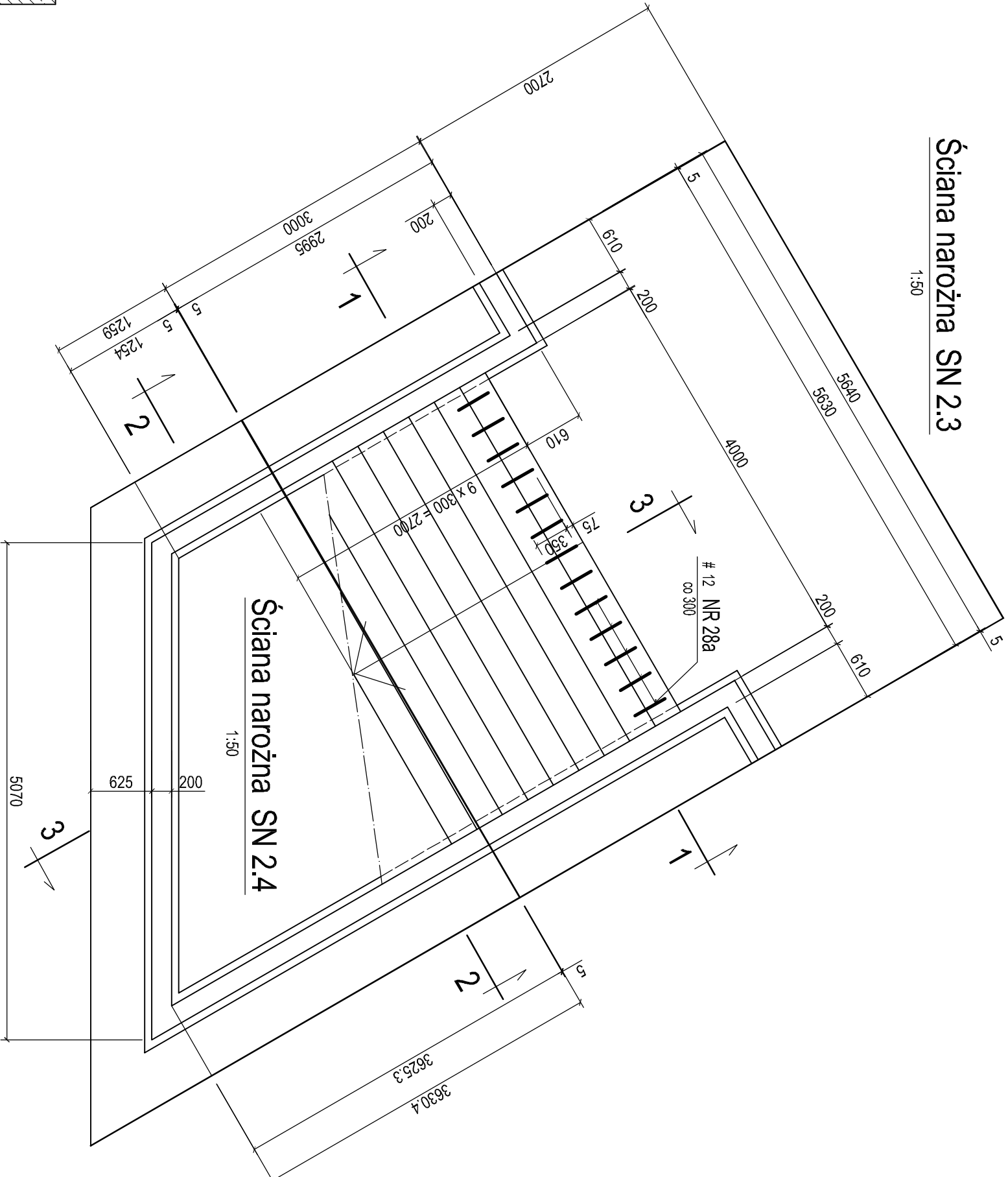
Beton C25/30 - wodoszczelny
Stal Ø - A1
Stal # - AIII

Projekt wykonawczy/ przebudowy kąpieliska w Zakręch przy ul. Wierzbowej			
TEMAT:			
RYSUNEK: Ściany S.2, S.2.1 - SN.1.7			
SCIANA NAROŻNA SN 2			
Projektant:	mgr inż. L. Ciołka	DATA:	02.2017
Sprawdził:	mgr inż. E. Ciołka	SKALA:	1:50
Opracował:	P. Lisiecki	INSTRUKCJA:	K 8
PRACOWNIA PROJEKTOWA PIK - TEL. 32-291 01 94			
TEL/FAX: 32-291 80 98, e-mail: pracowniapik@gmail.com			

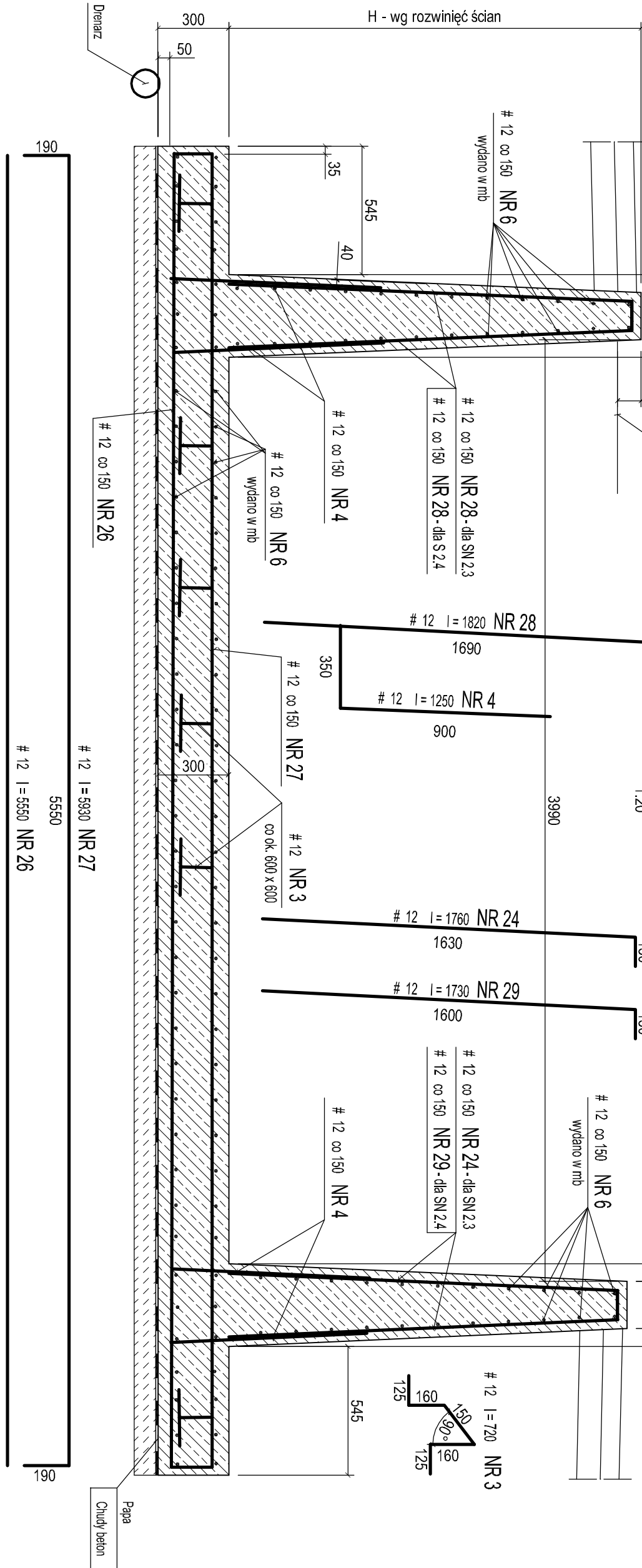
Zbrojenie narożników ścian



Ściana narożna SN 2.3



1 - 1, 2 - 2



UWAGI:

1. W ścianie należy osadzić elementy dylatacji wykonane ze stali nierdzewnej wg rys. K 19.

Beton C25/30 - wodoszczelny
Stal Ø - AI
Stal # - AIII

		Projekt wykonawczy/ przebudowy kąpieliska w Zakrachi przy ul. Wierzbowej	
TEMAT:		Ściany narożne SN 2.3, SN 2.4	

RYSUJĄCY:	mgr inż. L. Cichan	DATA:	mgr inż. E. Cichan	SKALA:	mgr inż. E. Cichan
SPRAWDZĄCY:	mgr inż. E. Cichan	02.2017	1:50	1:50	1:50
OPRACOWUJĄCY:	P. Liśko	02.2017	1:20	1:20	1:20

PRACOWNIA PROJEKTOWA PIK - TEL: 32-291 01 94
TEL/FAX: 32-291 80 98, e-mail: pracownia@pi.pl